



## Kurzanleitung Agilis 3x4 und 6x8 Grid 2

Sanitätshaus SvB – Am Unkelstein 8 – 47059 Duisburg – Tel.: 0203-936 92 50 – e-mail: stegemann@otsvb.de

### XIII. Neue Grammatikformen eingeben

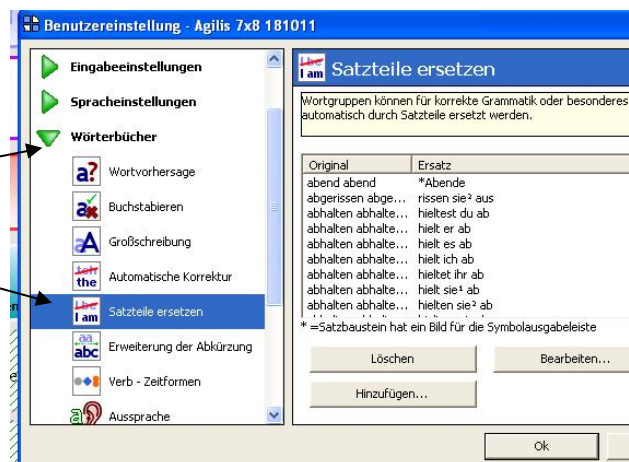
Alle Wörter, die sich auf der Oberfläche der Kommunikationshilfe befinden, arbeiten automatisch mit der Grammatikfunktion. Wenn Sie neue Felder mit Wörtern belegen, ist die Wahrscheinlichkeit recht groß, dass diese ebenfalls automatisch konjugiert/ gesteigert oder dekliniert werden, da sich im Hintergrund eine umfangreiche Grammatikdatei befindet.

Sollte dies nicht der Fall sein, so können Sie gewünschte Grammatikformen (z.B. Plural, Steigerungsformen, Verbformen) auch selbstständig anlegen.

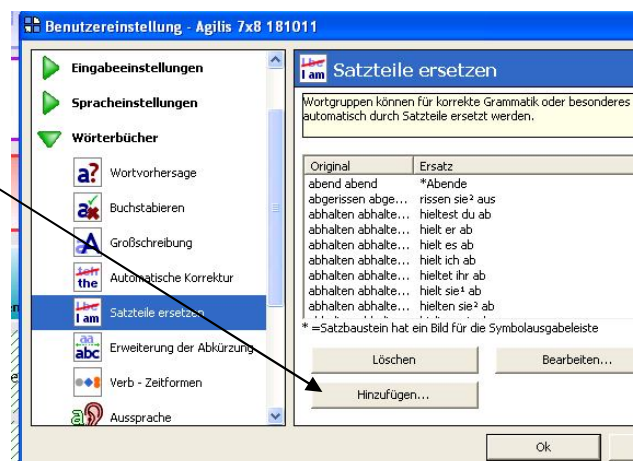
1. Gehen Sie auf die Seite, auf der Sie ein neues Wort angelegt haben und dem Sie nun Grammatikformen hinzufügen möchten.
2. Wechseln Sie in den Bearbeitungsmodus mit F11 und gehen Sie oben in der Menüleiste auf „Bearbeiten“. Dort wählen Sie den Menüpunkt „Benutzerdefinierte Einstellungen“.



3. Es öffnet sich ein neues Fenster
4. Wählen Sie „Wörterbücher“ und „Satzteile ersetzen“.



4. Wählen Sie dann die Option „Hinzufügen“.





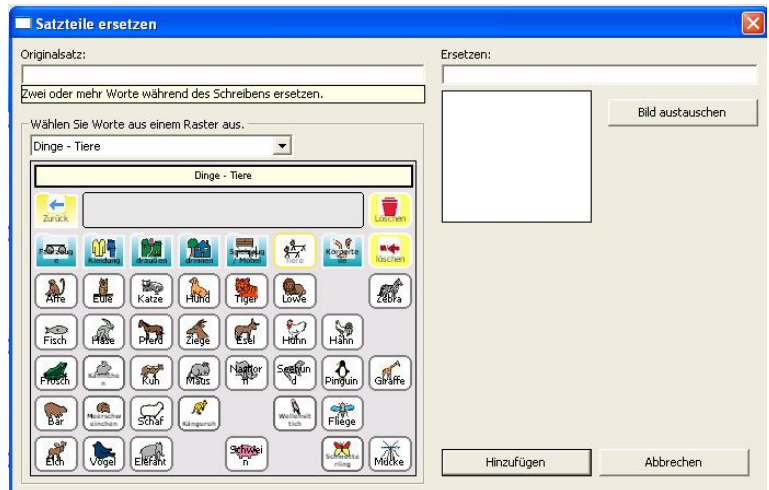
## Kurzanleitung Agilis 3x4 und 6x8 Grid 2

Sanitätshaus SvB – Am Unkelstein 8 – 47059 Duisburg – Tel.: 0203-936 92 50 – e-mail: stegemann@otsvb.de

5. Ein neues Fenster öffnet sich.

Sie können nun Grammatikformen per Hand eingeben oder alternativ Felder hintereinander anklicken, welche durch mehrmaliges Drücken neue Grammatikformen auswerfen sollen.

Besonders eignet sich dieses Vorgehen bei einfachen Plural- oder Verbformen.



6. Gehen Sie nach folgendem Muster vor:

### Eingabe per Hand:

Tragen Sie in das Fenster „Originalsatz“ die Feldkombination ein, welche gedrückt werden soll, um die Grammatikfunktion auszulösen, z.B. „Wildschwein Wildschwein“.

Tragen Sie anschließend in das Fenster „Ersetzen“ die gewünschte grammatikalische Form ein, die durch das zweimalige Drücken entstehen soll, z.B. „Wildschweine“.

Fügen Sie bei Bedarf noch ein passendes (Doppel-) Bild hinzu, indem Sie die Funktion „Bild austauschen“ und „Bild bearbeiten“ nutzen.

Anlegen von neuen Grammatikformen:



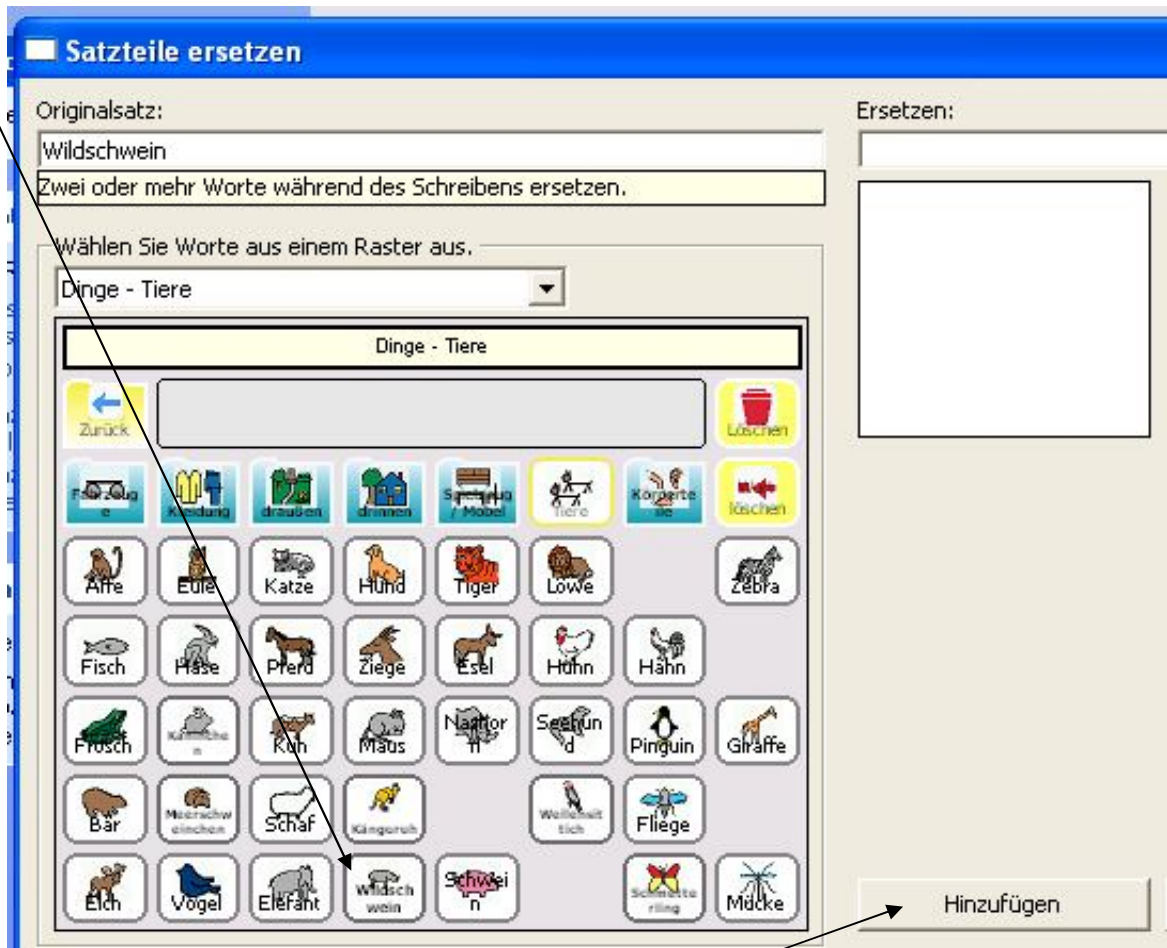


## Kurzanleitung Agilis 3x4 und 6x8 Grid 2

Sanitätshaus SvB – Am Unkelstein 8 – 47059 Duisburg – Tel.: 0203-936 92 50 – e-mail: stegemann@otsvb.de

### Eingabe per Klick:

Gehen Sie ebenso vor wie in den vorhergehenden Schritten beschrieben. Anstatt per Tastatur „Wildschwein Wildschwein“ einzugeben, können Sie auch das neu angelegte Feld „Wildschwein“ zweimal anklicken, sofern Sie dies vorher angelegt haben.



7. Bestätigen Sie anschließend **UNBEDINGT** mit „Hinzufügen“.

Wählen Sie abschließend die Felder „Abbrechen“ und „Ok“ und wechseln Sie mit „F11“ in den Anwendungsmodus.

### **Gehen Sie bei allen Grammatikformen nach folgendem Muster vor:**

#### Substantive

Plural:

- Wildschwein Wildschwein = Wildschweine

#### Adjektive

Komparativ:

- Lustig lustig = lustiger



## Kurzanleitung Agilis 3x4 und 6x8 Grid 2

Sanitätshaus SvB – Am Unkelstein 8 – 47059 Duisburg – Tel.: 0203-936 92 50 – e-mail: stegemann@otsvb.de

### Superlativ:

- Lustiger lustig = am lustigsten

### Verben

#### Präsens:

- Ich demonstrieren = ich demonstriere
- Du demonstrieren = du demonstrierst etc.
  
- Demonstrieren ich = demonstriere ich
- Demonstrieren du = demonstrierst du

#### Präteritum (Vergangenheit):

- Ich demonstriere demonstrieren = ich demonstrierte
- Du demonstrierst demonstrieren = du demonstrierstest
  
- Demonstrieren demonstrieren ich = demonstrierte ich
- Demonstrieren demonstrieren du = demonstrierstest du

#### Partizip II:

- Ge- reisen = gereist
- Ge- verlangen = verlangt
- Ge- demonstrieren = demonstriert

### **Wichtig!**

Achten Sie bei der 3. Person Singular des Personalpronomens „sie“ darauf, das Wort „sie<sup>1</sup>“ zu nutzen, da die Grammatikfunktion sonst nicht zwischen 3. Person Singular („sie“, die Frau/ das Mädchen) und Plural („sie“, die Menschen, die Personen) unterscheiden kann.

Nutzen Sie in diesem Fall am besten die soeben beschriebene Funktion „Eingabe per Klick“.

**Tipp:** Sie können mit der Option „Satzteile ersetzen“ auch ganze Sätze in die Grammatikfunktion integrieren und einzelne Felder zu ganzen Sätzen kombinieren, z.B. „Brötchen Wurst“ = „Ich möchte ein Brötchen mit Wurst“ o.Ä.

Bitte beachten Sie, dass der Nutzer bei zu vielen Satz-Vorgaben in der Grammatikfunktion in seinen Möglichkeiten eher beschränkt bleibt. Zu bevorzugen ist in jedem Fall die Kombination einzelner Wörter zu komplexen Sätzen, sofern der Nutzer dies leisten kann.