

Rastersicherung auf einem USB-Stick in Windows XP



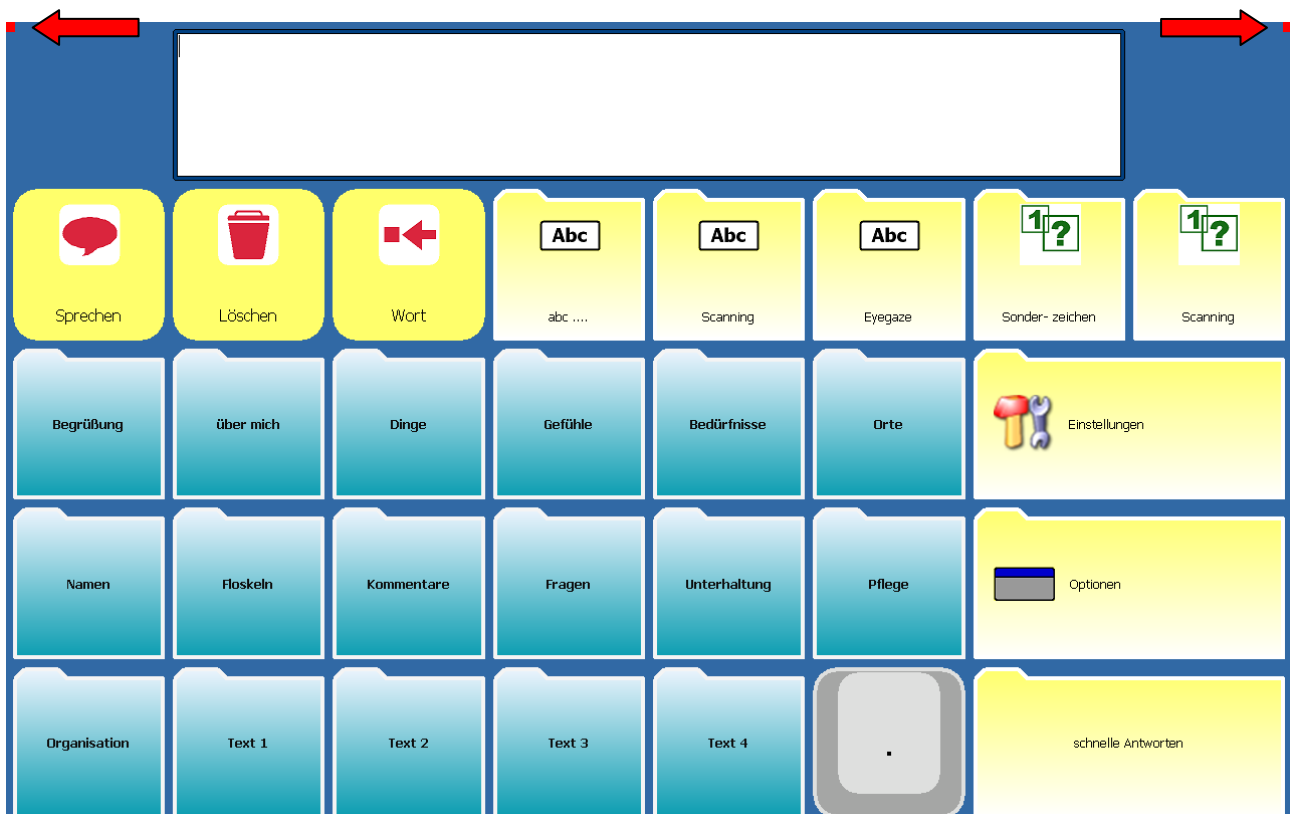
Damit die bearbeiteten Raster und Daten in Grid2 bei einem eventuellen Systemausfall der Kommunikationshilfe nicht verloren gehen, empfehlen wir die regelmäßige Sicherung der Raster und Daten auf einem handelsüblichen, mindestens 2 GB großen USB-Stick.

Dieser sollte im Normalfall im Lieferumfang der Kommunikationshilfe ausgehändigt worden sein. Die Sicherung der kundenspezifischen Daten liegt in der Eigenverantwortung des Nutzers und ist nicht Teil der Garantie und Gewährleistung.

Wie sichere ich meine Raster?

Gehen Sie wie folgt vor:

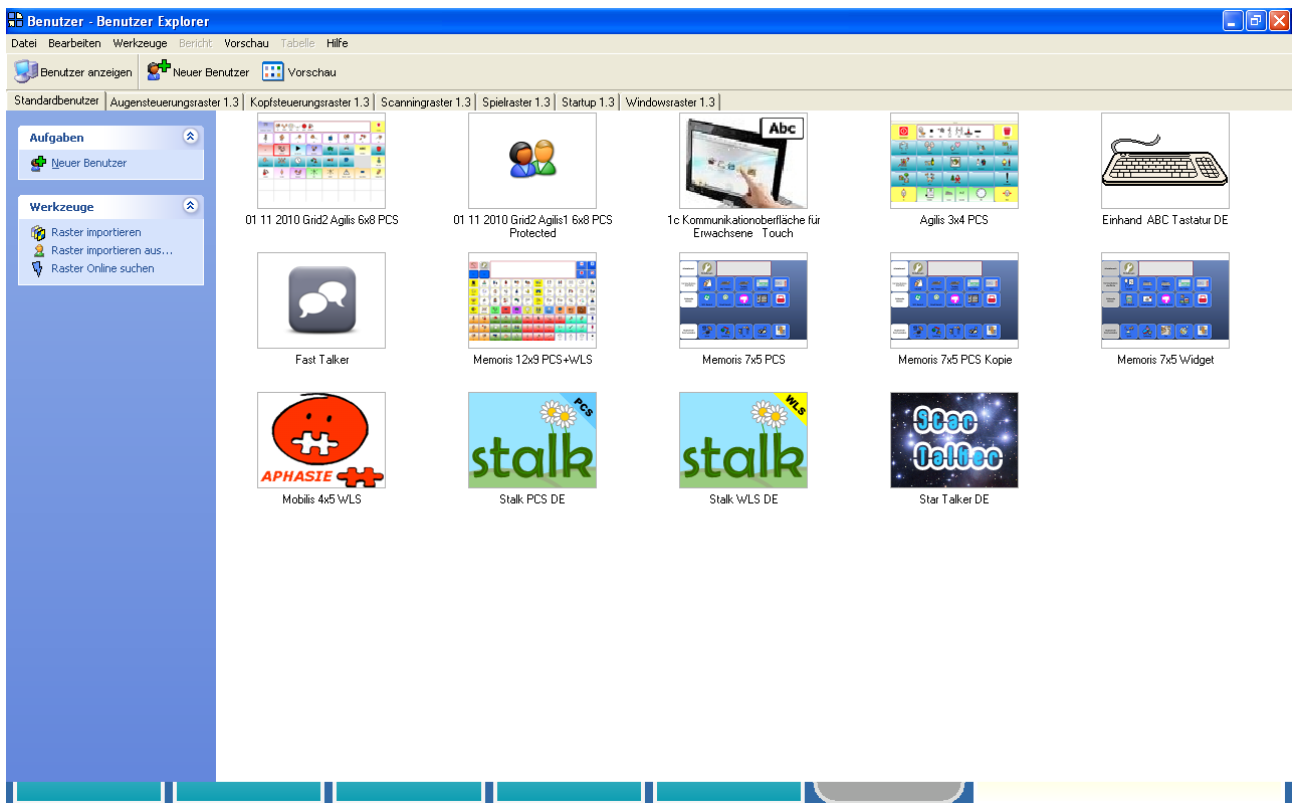
1. Schalten Sie Ihre Kommunikationshilfe ein
2. Stecken Sie einen USB-Stick in den USB-Anschluss Ihrer Kommunikationshilfe
3. Um die Menüleiste zu öffnen, schließen Sie eine Tastatur an und drücken Sie die *F12*-Taste. Im oberen Bildrand erscheint die Menüleiste. Wenn Sie keine Tastatur haben, drücken Sie am oberen Bildrand die Applikatoren links und rechts in der Ecke und die Menüleiste erscheint.



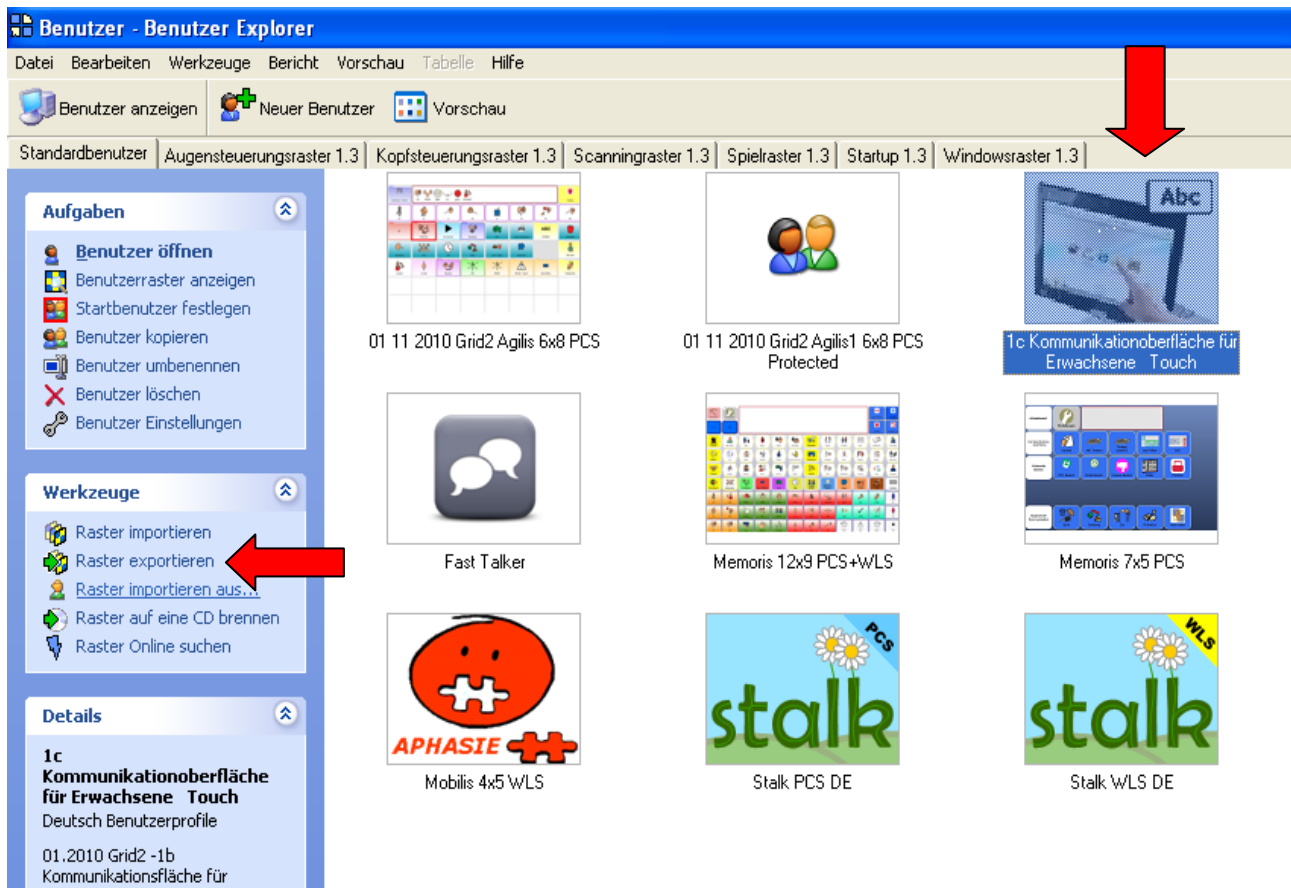
4. Klicken Sie dann auf „Datei“ und danach auf „Benutzerexplorer“



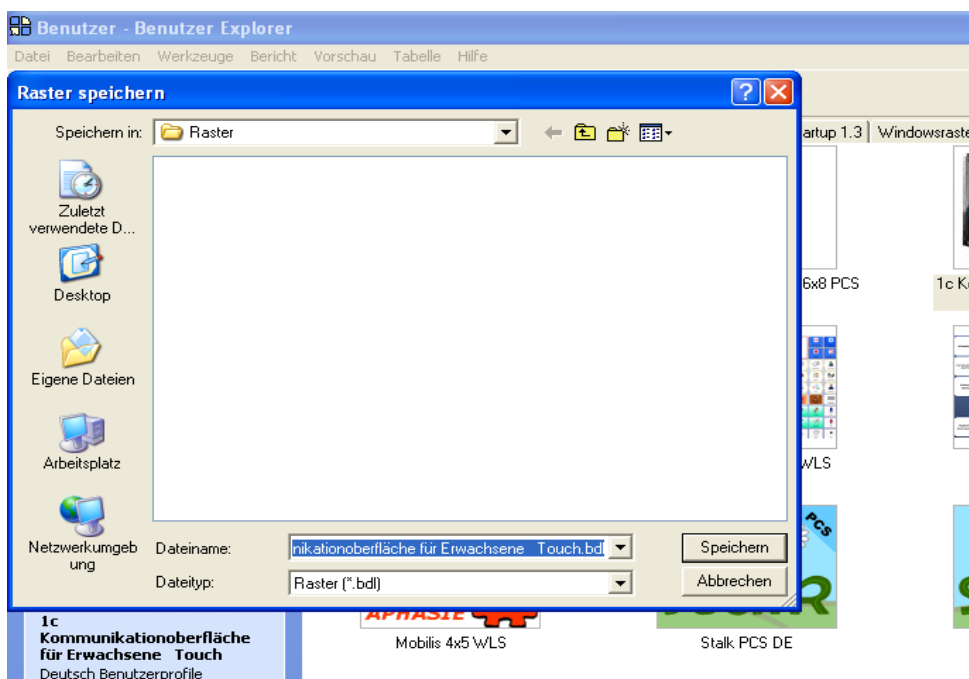
5. Es erscheint nun der „Benutzerexplorer“ mit verschiedenen Rastern.



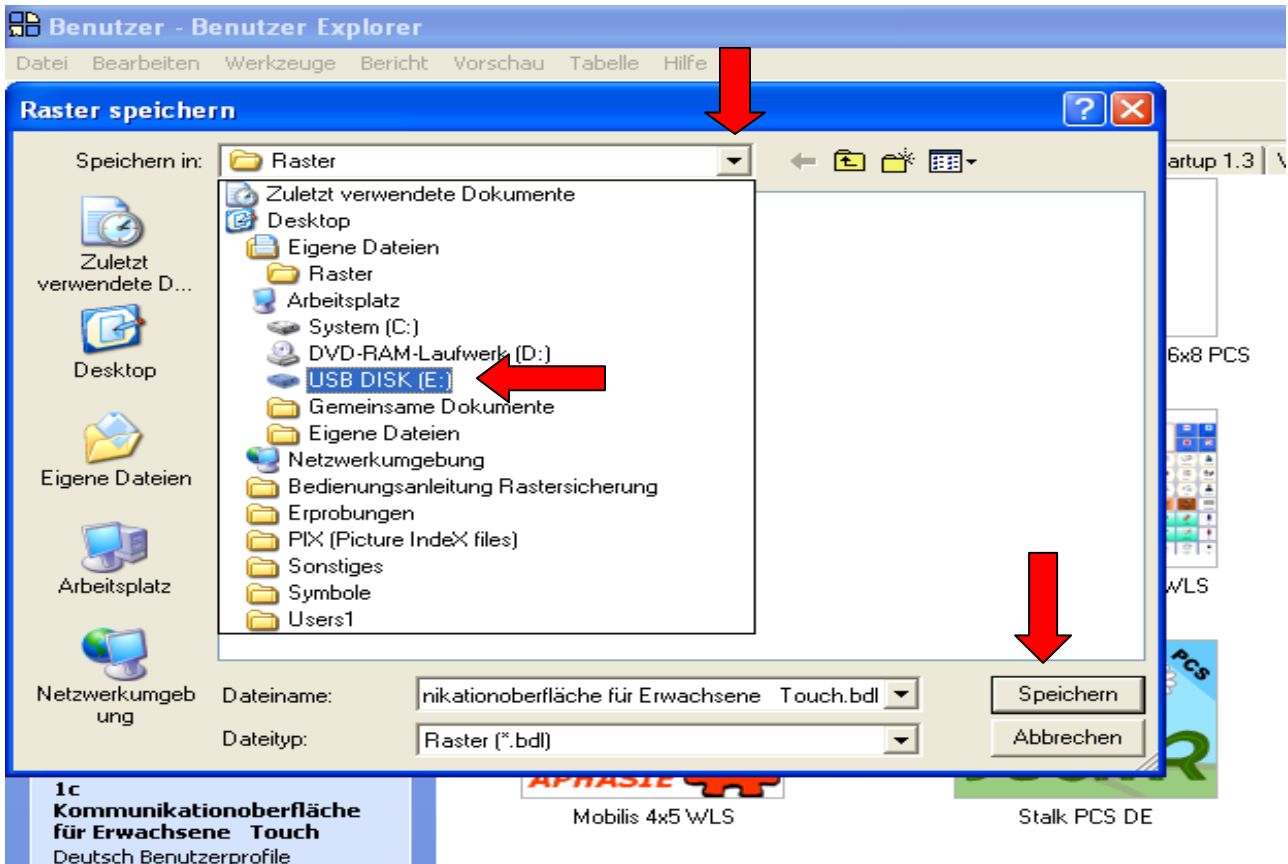
- Wählen Sie nun das von Ihnen genutzte und/oder bearbeitete Raster aus und klicken Sie auf „Raster exportieren“ (im unten genannten Beispiel wird nur ein Beispieleraster ausgewählt).



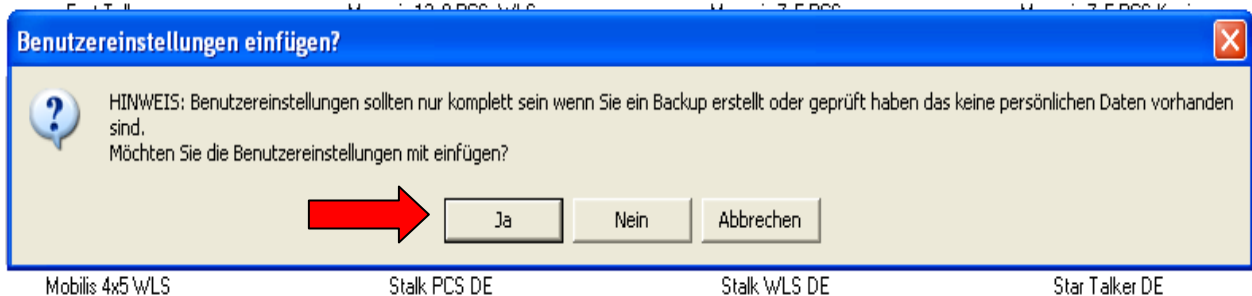
Anschließend öffnet sich ein neues Fenster.



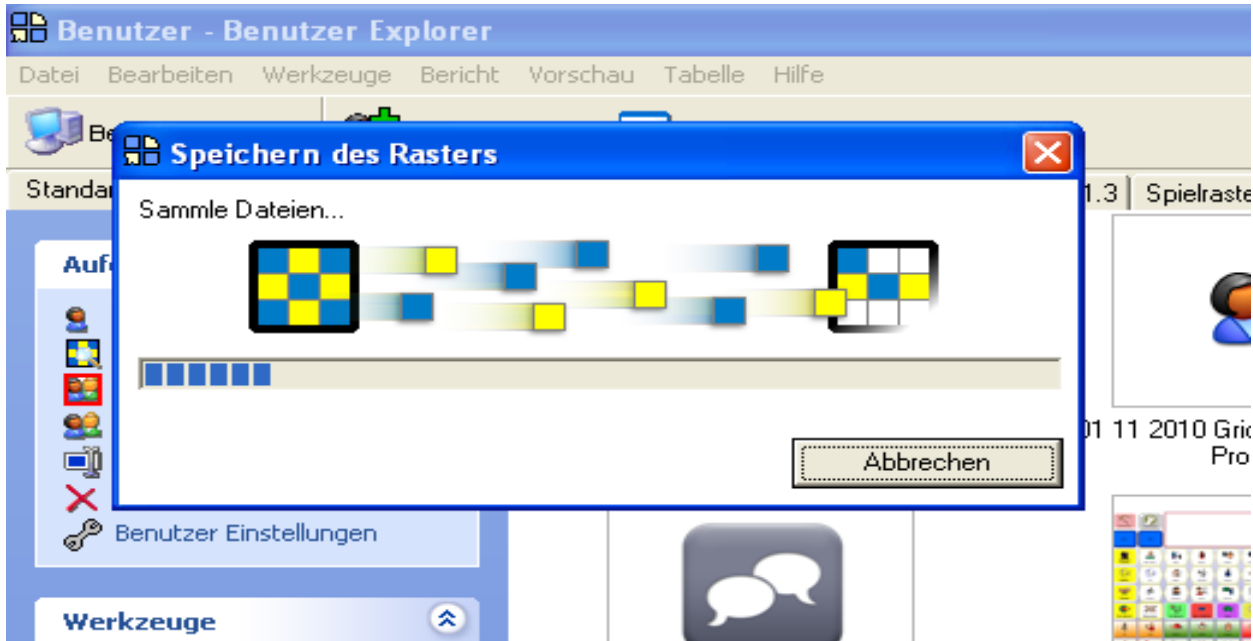
7. Klicken Sie nun auf den Pfeil im neuen Fenster und öffnen Sie den Verlauf
8. Wählen Sie im Verlauf das Laufwerk aus, in dem die USB-DISK angezeigt wird
9. Klicken Sie dann auf „Speichern“



10. Sie werden nun gefragt, ob Sie die „Benutzereinstellungen“ mit einfügen möchten. Klicken Sie bitte auf „Ja“



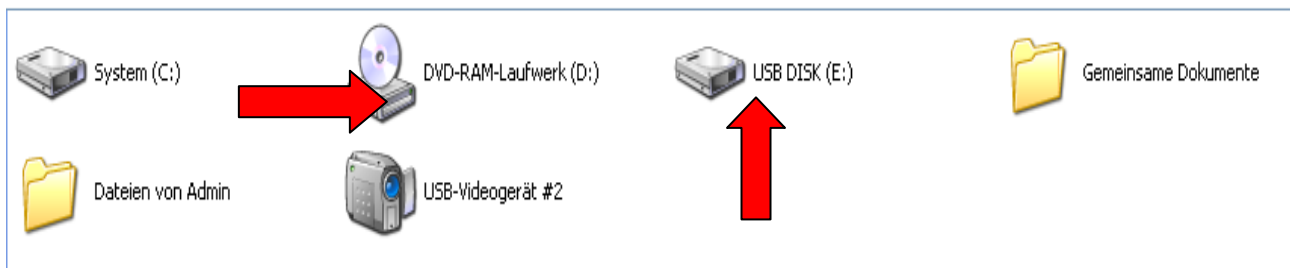
Das Exportieren Ihres Rasters wird nun ausgeführt.



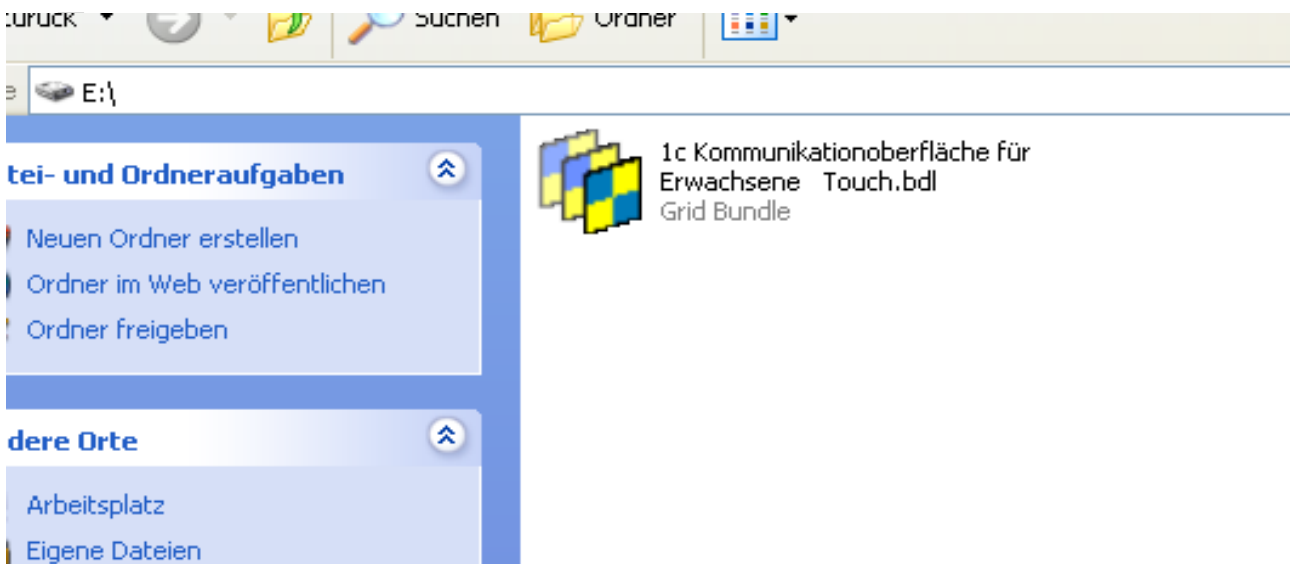
Sofern keine Fehlermeldungen erschienen sind und Sie nicht einen anderen Speicherort als den USB-Stick gewählt haben, ist Ihr Raster erfolgreich exportiert worden. Sie können sich aber auch optisch vergewissern, in dem Sie wie folgt vorgehen:



1. Klicken Sie auf dem Desktop auf „Start“ und anschließend auf „Arbeitsplatz“
2. Klicken Sie jetzt doppelt auf „USB DISK“



3. Sie sehen anschließend in Ihrem USB-Stick Ihr gesichertes Raster.



Sollten Sie Probleme mit der Sicherung Ihrer Raster haben, so können Sie uns auch gerne kontaktieren.

Hidrex-Reha GmbH
Otto-Hahn-Str. 12
40579 Heiligenhaus

Tel.: 02056 9811 0
Fax: 02056 9811 31

E-Mail: reha@hidrex.de
Web: www.hidrex-reha.de

